

圧送排水システム
サニポンプシリーズ

点検保守が容易になった **新モデル!**

『サニキュービック 2 クラシック』



- ✓ 最大揚程10m、床置きの高揚程排水粉碎圧送ポンプ
- ✓ 空圧スイッチ部がユニット化され、点検保守がさらに容易
- ✓ 水まわりの多い設備の増設に最適

◆ お問い合わせ

企画・販売

(仕様は裏面へ)



株式会社ジェス <http://www.jes-it.co.jp/>

本社 / 〒102-0072 東京都千代田区飯田橋 3-4-4 第5田中ビル TEL.03-3263-1578 FAX.03-3264-4845
大阪営業所 / 〒541-0054 大阪府中央区南本町 2-3-8 KDX 南本町ビル7F TEL.06-4705-0555 FAX.06-4705-0556

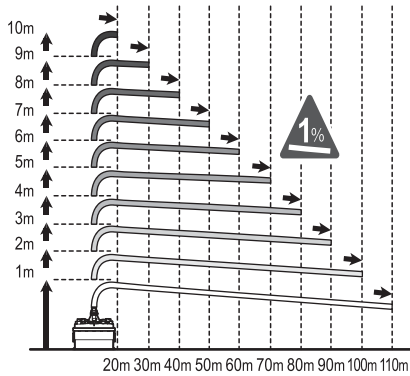
SFA日本法人

SFA Japan 株式会社
(エス・エフ・イー・ジャパン株式会社)

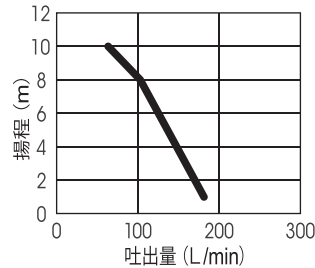
仕様

製品名	サニキュービック 2 クラシック	
型番	SCB2C-200	
設置推奨機器	洋式トイレ(壁/床排水可※設置位置による)・シンク・システムバス・シャワーユニット・手洗器などの複数水まわり	
消費電力	単相200V 1.1kW × 2 (50Hz)/1.3kW × 2 (60Hz) 自動交互運転	
吐出管径	40mm (1カ所) 吐出口にはあらかじめ逆止弁付属	
流入管径	100mmおよび40mm (100mm/40mm 兼用流入口 4カ所、40mm 専用流入口1カ所)	
通気管径	40mm (1カ所) ※通気管の先は、給気・排気開放する。ドルゴ通気弁の使用は禁止。	
耐用温度	流入排水は、70℃以下であること(50~70℃の排水は5分以上の連続流入が無いこと)	
寸法	幅597×奥行510×高さ495mm	
機器重量	32kg	
内部空間容積	50リットル	
満水警報水位	設置面 +250 (±10)mm ポンプ内部水位が設置面より約160mmになった時点でポンプ起動	
最大全揚程	10m	

横引き(1%下り勾配)搬送可能距離

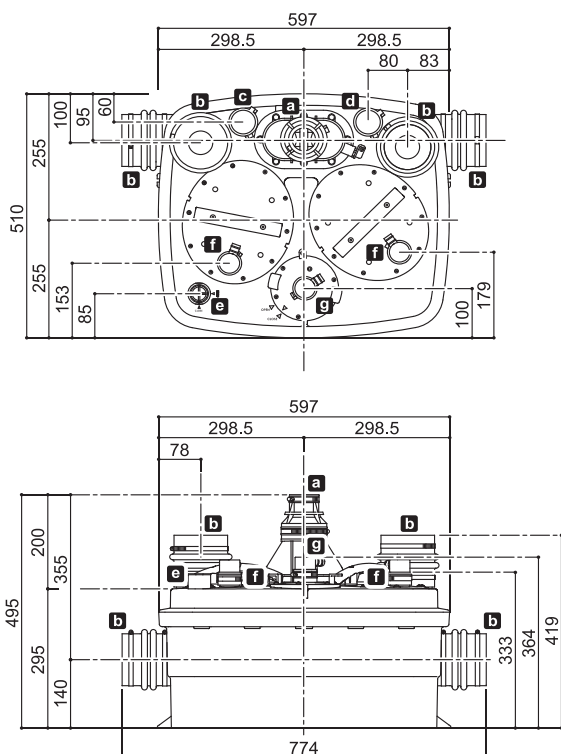


能力曲線



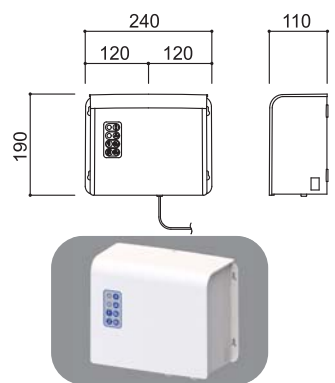
ポンプ吐出量は揚程によって変わります。
ポンプへの合計流入量は、ポンプの吐出量を超えないようにしてください。

図面【本体】



- a: 吐出管接続口 (40mm)
- b: 汚水・雑排水流入管接続口 (100mm/40mm)
- c: 通気管接続口 (40mm)
- d: 雑排水流入管接続口 (40mm)
- e: 点検口 あらかじめプラグ装着 (30mm)
- f: モーター接続ケーブル
- g: 空圧スイッチ接続ケーブル

図面【コントロールボックス】



図面【アラームボックス(有線警報装置)】

